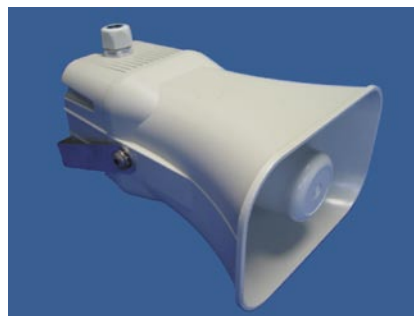


Druckkammerlautsprecher



TR-XX-G

Die Modelle TR-XX sind für Musik- und Sprachübertragung in Räumen und im Freien geeignet. Sie sind in grauem Kunststoffgehäuse (ABS selbstverlöschend) mit Schwenk-Neige-Bügel ausgeführt. Die Lieferung erfolgt mit Anpassungsübertrager einschließlich 1m Kabel, Befestigungsmaterial und einem abgestimmten Hochpassfilter. Masthalterungen auf Anfrage lieferbar.



TR-15-T / TR-30-T

Der TR-30-T wurde speziell für die Beschallung von Straßentunneln und schlecht belüfteten Parkgaragen entwickelt. Er ist in grauem Kunststoffgehäuse (ABS selbstverlöschend) mit Schwenk-Neige-Bügel aus Edelstahl V4A 1.4571 Widerstandsklasse III ausgeführt. Die M20 Kabelverschraubung schützt gegen den Eintritt von starkem Strahlwasser. Durch eine zusätzliche Bohrung in der Druckkammer kann das Wasser nach einer Tunnelreinigung abfließen. Ebenso ist dieser Trichter mit einem abgestimmten Hochpassfilter ausgestattet.

Resistent gegen:

- Abgase von Benzin- und Dieselmotoren
- Auftausalze wie Natriumchlorid (NaCl) und Kalziumchlorid (CaCl)
- Korrosion in Verbindung mit Beton (alkalisches Wasser)
- Straßenstaub
- Vibration durch Verkehr

Modell	TR-10-G	TR-15-G	TR-20-G	TR-25-G	TR-30-G	TR-15-T
Nennbelastbarkeit	10W / 100V	15W / 100V	20W / 100V	25W / 100V	30W / 100V	15W / 100V
Nennimpedanz	1000 Ω	667 Ω	500 Ω	400 Ω	333 Ω	667 Ω
Anpassungen	10 / 5 / 2,5	15 / 7,5 / 3,75	20 / 10 / 5	25 / 12,5 / 6,25	30 / 15 / 7,5	15 / 7,5 / 3,75
Schalldruck (1W/1m)	110dB	110dB	110dB	110dB	110dB	110dB
max. Schalldruck (1m)	119dB	120dB	121dB	122dB	123dB	120dB
Übertragungsbereich (-10dB)	350-10000 Hz	350-10000 Hz	350-10000 Hz	350-10000 Hz	350-10000 Hz	350-10000 Hz
Abstrahlwinkel H / V	110° / 55°	110° / 55°	110° / 55°	110° / 55°	110° / 55°	110° / 55°
Maße (mm)	180x120x230	180x120x230	180x120x230	180x120x230	180x120x230	180x120x230
mit Anschlusskabel	-40 - +90° / IP54	-40 - +90° / IP54	-40 - 90° / IP54	-40 - +90° / IP54	-40 - +90° / IP54	-40 - +90° / IP66
Gewicht	1,8 kg	2,0 kg	2,1 kg	2,2 kg	2,3 kg	2,2 kg
Farbe	RAL7035	RAL7035	RAL7035	RAL7035	RAL7035	RAL7035
Modell	TR-10-M20	TR-15-M20	TR-20-M20	TR-25-M20	TR-30-M20	TR-30-T
Nennbelastbarkeit	10W / 100V	15W / 100V	20W / 100V	25W / 100V	30W / 100V	30W / 100V
Nennimpedanz	1000 Ω	667 Ω	500 Ω	400 Ω	333 Ω	333 Ω
Anpassungen	10 / 5 / 2,5	15 / 7,5 / 3,75	20 / 10 / 5	25 / 12,5 / 6,25	30 / 15 / 7,5	30 / 15 / 7,5
Schalldruck (1W/1m)	110dB	110dB	110dB	110dB	110dB	110dB
max. Schalldruck (1m)	119dB	120dB	121dB	122dB	123dB	123dB
Übertragungsbereich (-10dB)	350-10000 Hz	350-10000 Hz	350-10000 Hz	350-10000 Hz	350-10000 Hz	350-10000 Hz
Abstrahlwinkel H / V	110° / 55°	110° / 55°	110° / 55°	110° / 55°	110° / 55°	110° / 55°
Maße (mm)	180x120x230	180x120x230	180x120x230	180x120x230	180x120x230	180x120x230
mit Kabelverschraubung	-40 - +90° / IP66	-40 - +90° / IP66	-40 - +90° / IP66	-40 - +90° / IP66	-40 - +90° / IP66	-40 - +90° / IP66
Gewicht	1,8 kg	2,0 kg	2,1 kg	2,2 kg	2,3 kg	2,3 kg
Farbe	RAL7035	RAL7035	RAL7035	RAL7035	RAL7035	RAL7035